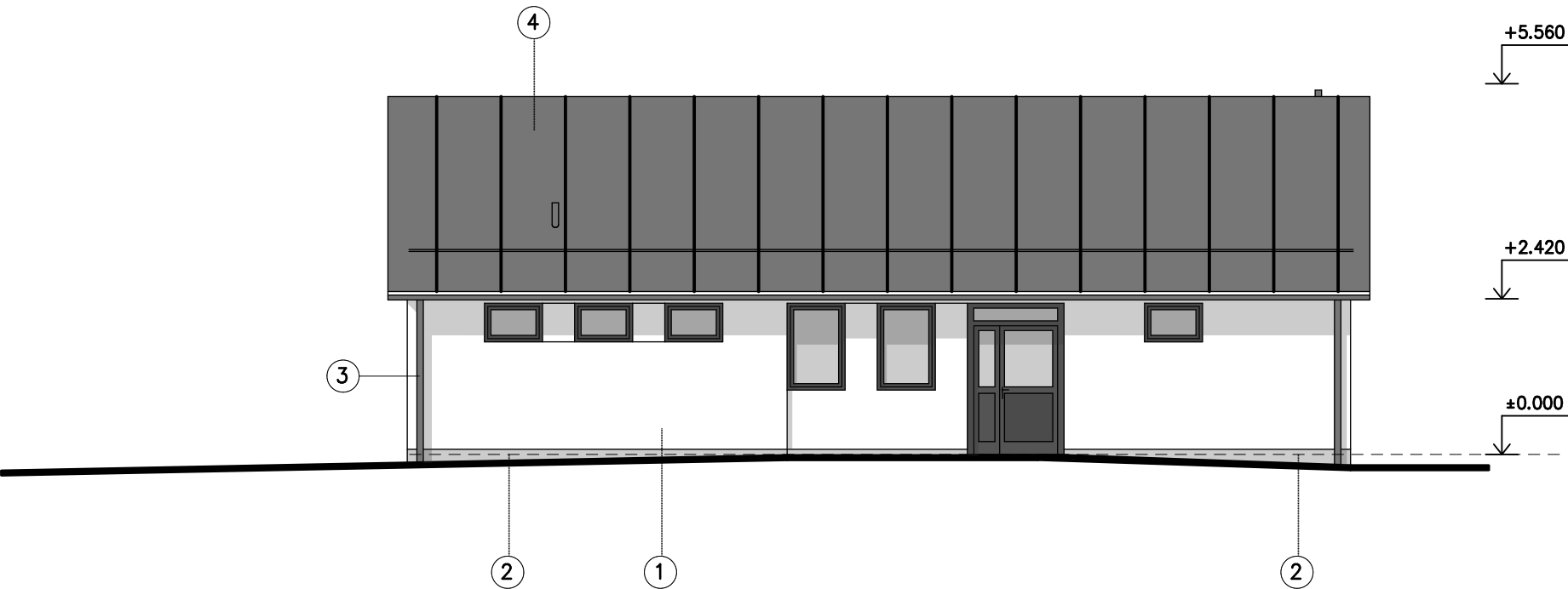
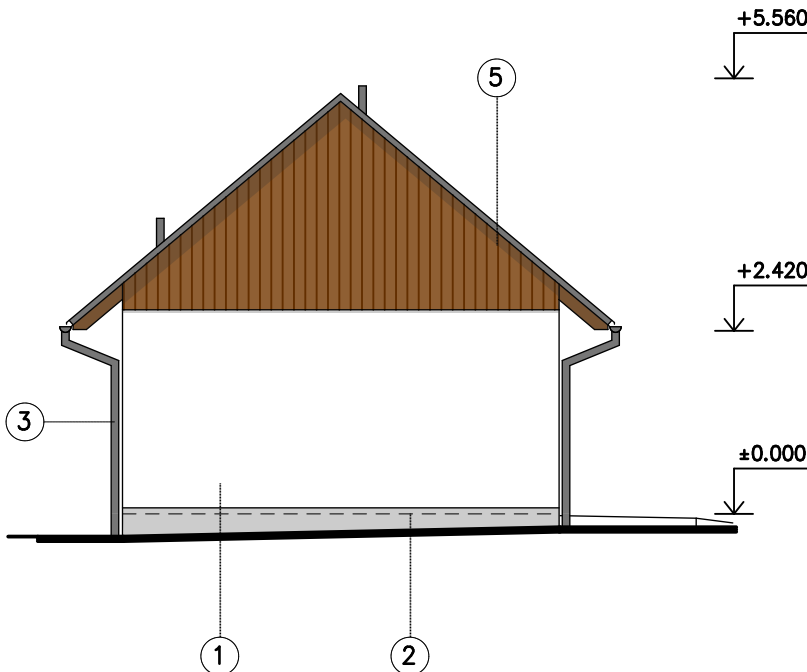


POHLED JIHOZÁPADNÍ - M 1:100



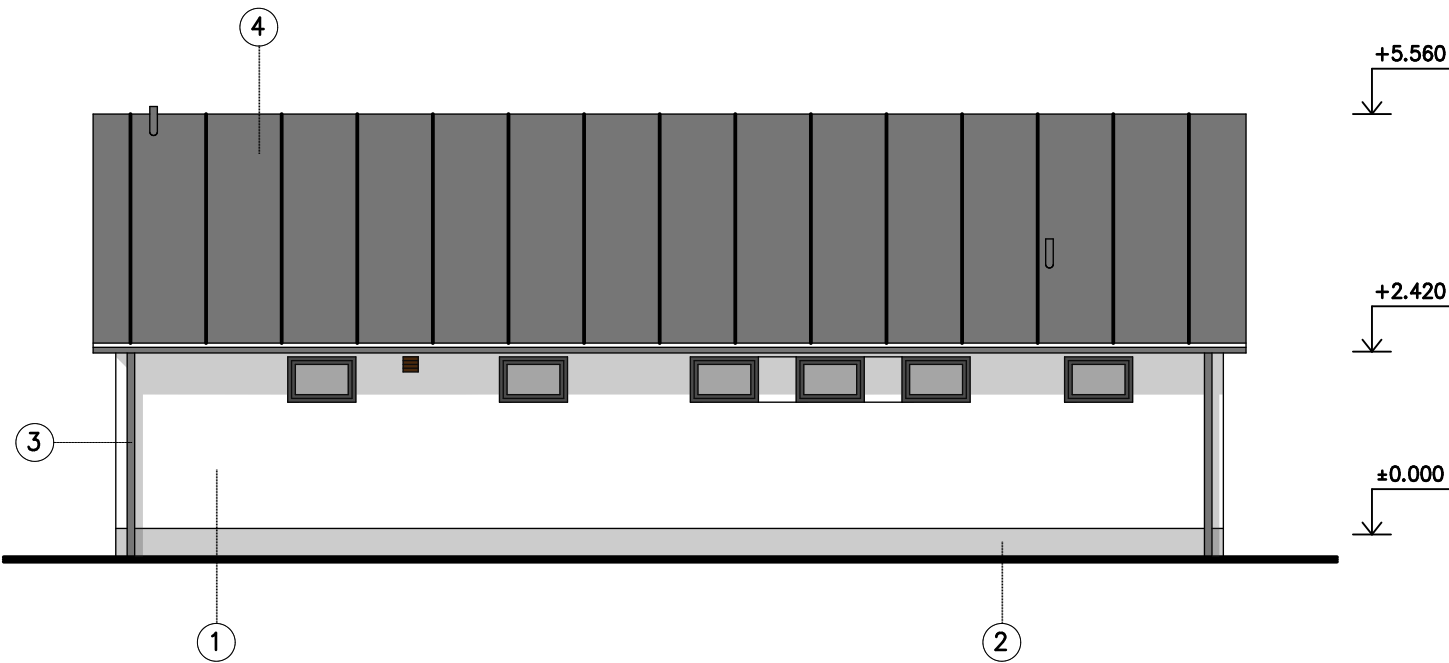
POHLED SEVEROZÁPADNÍ - M 1:100



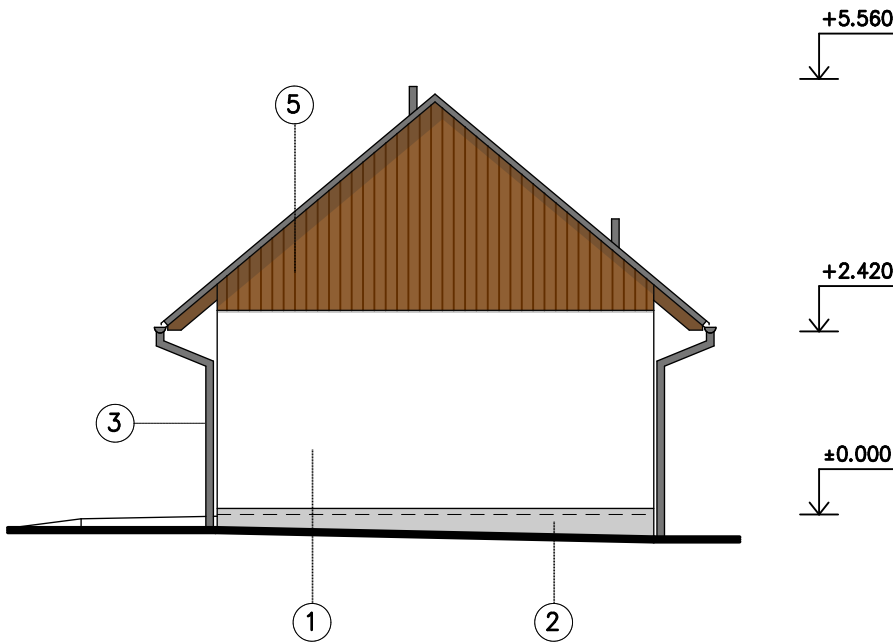
LEGENDA POVRCHŮ

- ①— JEMNOZRNNÁ SILIKONOVÁ OMÍTKA (ZRNO 2mm) BÍLÁ
- ②— SOKLOVÁ OMÍTKA (MARMOLIT – 2–3 mm) – ŠEDÁ
- ③— KLEMPÍŘSKÉ PRVKY ZE STEJNÉHO MATERIÁLU A BARVY JAKO STŘEŠNÍ KRYTINA – ŠEDÝ (RAL 7037)
- ④— PLECHOVÁ STŘECHA –ŠEDÁ (RAL 7037)
- ⑤— DŘEVĚNÝ OBKLAD ŠTÍTŮ, PODBÍJENÍ – STŘEDNĚ HNĚDÁ LAZURA
ODSTÍN STEJNÝ JAKO U SOUSEDNÍHO PŘESTŘEŠENÍ
- ⑥— PLASTOVÁ OKNA A DVEŘÍ BUDOU Z VNĚJŠÍ STRANY OPATŘENY FOLIÍ S
TMAVĚ ŠEDÝM ODSÍNĚM

POHLED SEVEROVÝCHODNÍ - M 1:100



POHLED JIHOVÝCHODNÍ - M 1:100



VYPRACOVAL : <i>Fiala</i> ING.ARCH. DALIBOR FIALA		ZODP. PROJEKTANT <i>Leoš</i> ING. ZÁDRAPA LEOŠ		AUTORIZOVAL : ING. ZÁDRAPA LEOŠ		 <div>Hranická 271, 75701 Valašské Meziříčí www.lzprojekt.cz lzprojekt@lzprojekt.cz IČO: 06765734 DIČ: CZ06765734 LZ - PROJEKT plus s.r.o.</div>	
INVESTOR ADRESA		MĚSTO VALAŠSKÉ MEZIRŘÍČÍ NÁMĚSTÍ 7/5, 757 01 VALAŠSKÉ MEZIRŘÍČÍ					
SOCIÁLNÍ ZAŘÍZENÍ NA DOPRAVNÍM HŘIŠTI, VALAŠSKÉ MEZIRŘÍČÍ							
D		DOKUMENTACE OBJEKTŮ				STUPEŇ	DPS
D1		DOKUMENTACE STAVEBNÍHO OBJEKTU				DATUM	10/2020
D1.1		SO 01 – SOCIÁLNÍ ZAŘÍZENÍ				ZAKÁZKA	2020 11
D1.1.1		ARCHITEKTONICKO STAVEBNÍ ŘEŠENÍ					ČÍSLO VÝTISKU
–04–		POHLEDY– REVIZE 1				M 1: 100	